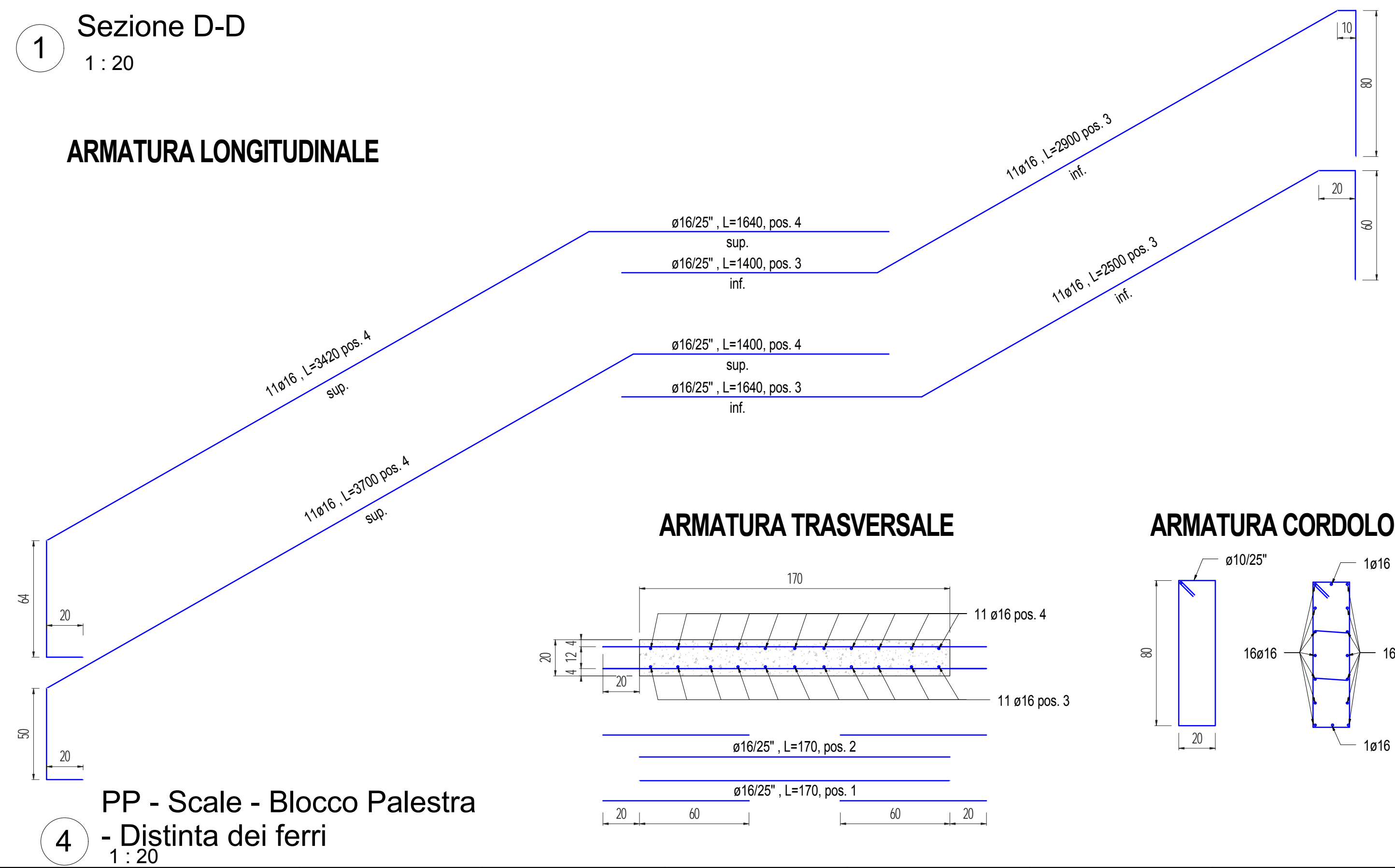
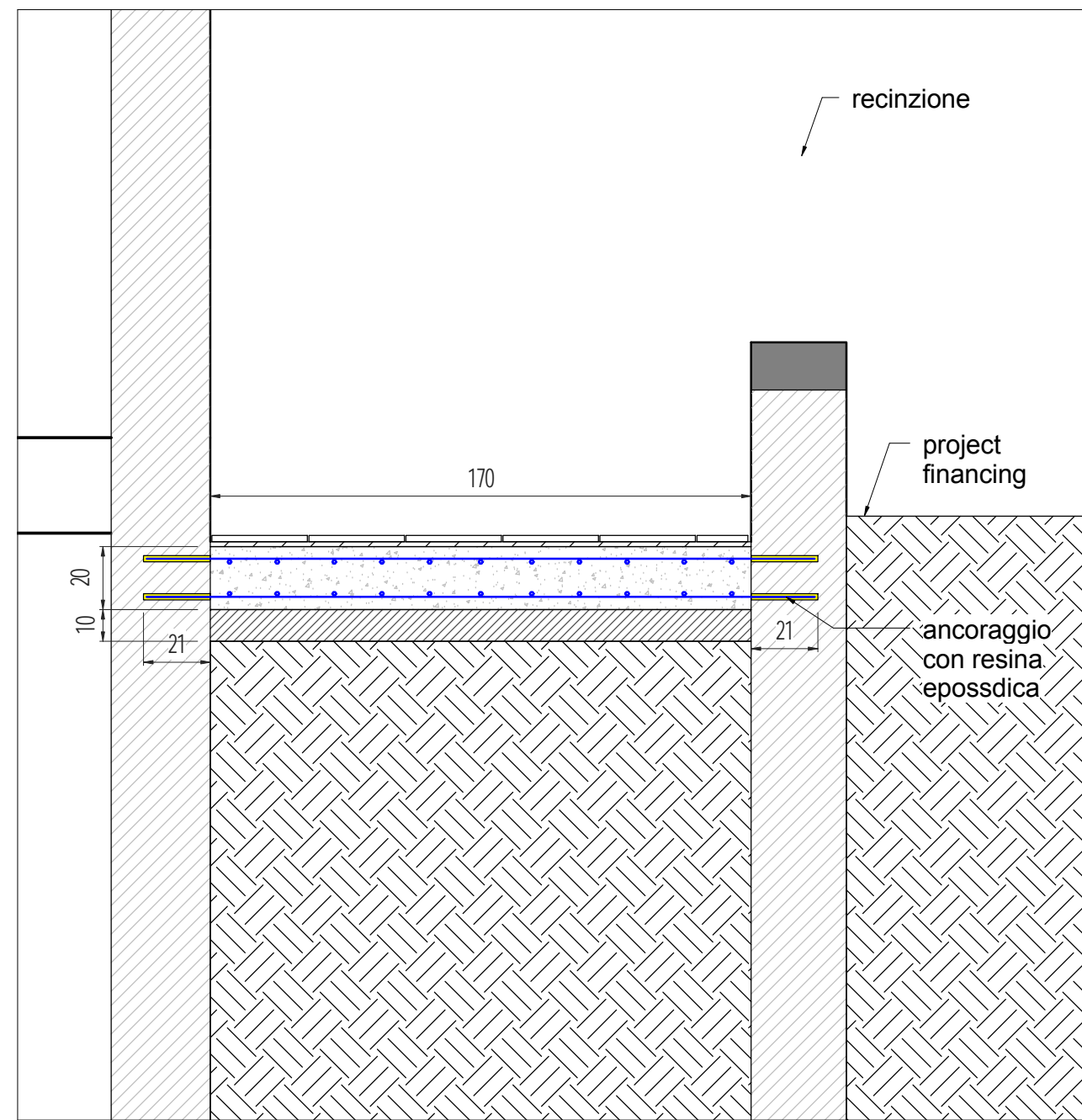


1 Sezione D-D  
1 : 20

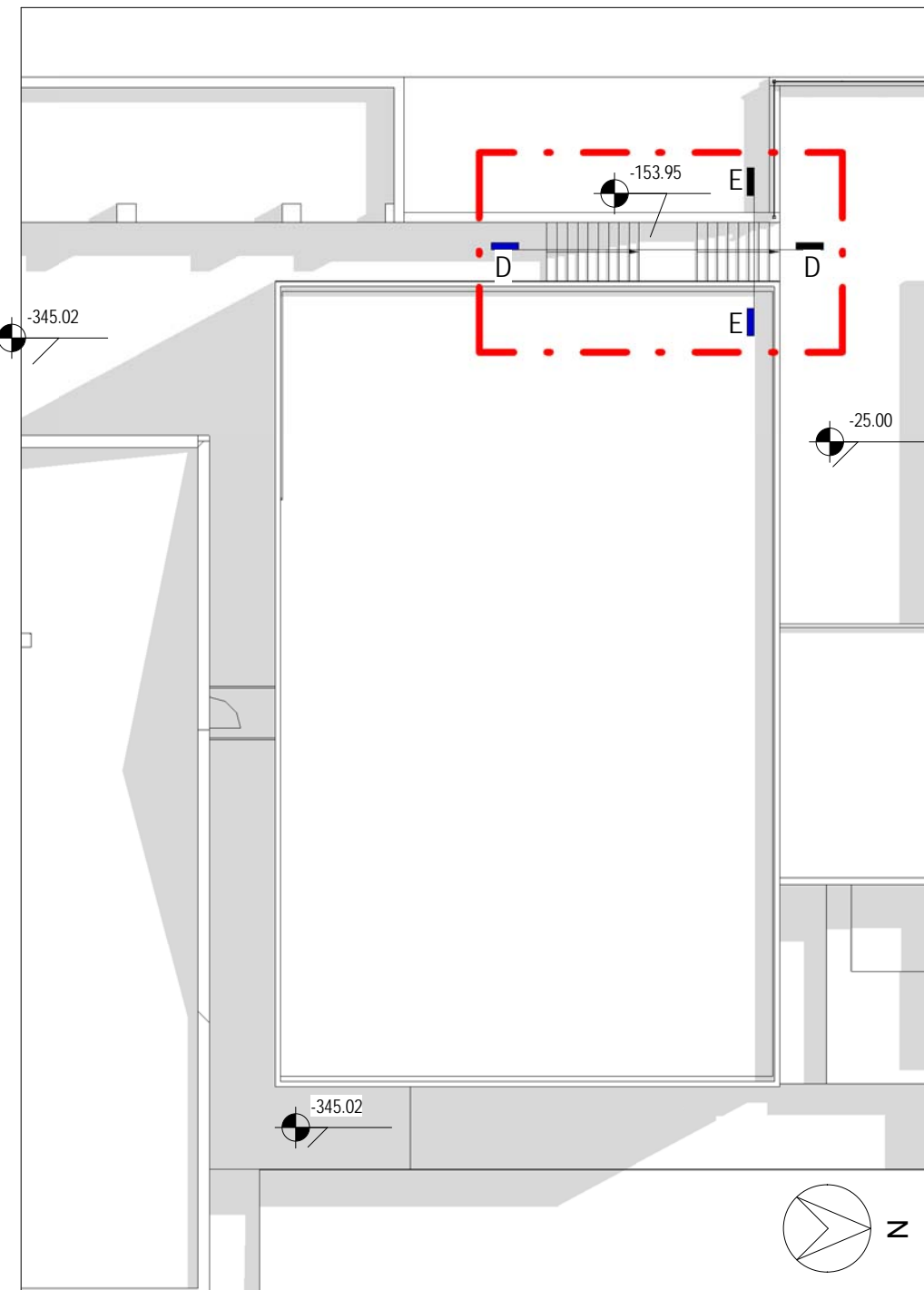
ARMATURA LONGITUDINALE



PP - Scale - Blocco Palestra  
- Distinta dei ferri  
1 : 20



2 Sezione E-E  
1 : 20



3 Planimetria  
1 : 200

PARTICOLARE PIEGATURE			
Le misure delle barre sono riferite al filo esterno			
SALDATURE Dove non diversamente specificato tutte le saldature devono essere a cordone d'angolo. Dove non possibile le saldature saranno a completa penetrazione di 1° classe secondo norme UNI 5132			
ANCORANTE PER TASSELLI CHIMICI Tipo ancorante "HIFI HIT-RE 500" Accoppiato con barre ad aderenza migliorata B450C o con barre filettate di 8.8 Lunghezza di ancoraggio ricavata da scheda tecnica o da non specificato nelle tavole			
ACCAIO INOSSIDABILE PER ARMATURA DIATONI Tipo Acciaio AISI304 Tensione di Rottura 500-700 MPa			
FORI PER BULLONI STANDARD			
SIMBOLO	DIA. BULL.	DIA. BULL.	DIA. BULL.
M10	11	11.5	12
M12	13	13.5	14
M14	15	15.5	16
M16	17	17.5	18
M18	19	19.5	20
M20	21	21.5	22
M22	23	23.5	24
M24	25	25.5	26
M27	28	28.5	29
M30	31	31.5	32
NOTE GENERALI			
Tutte le misure devono essere verificate in cantiere, eseguendo un controllo puntuale tra le misure delle tavole di progetto e lo stato di fatto delle strutture esistenti. In piante ed i prospetti rappresentati nelle tavole sono da intendere di tipo schematico.			
I collegamenti con le strutture in muratura ed in c.a. si realizzano con tasselli chimici inghiati con resina epossidica posti in opera secondo le prescrizioni del produttore delle resine nelle condizioni ambientali idonee e dopo la perfetta pulizia del foro.			
Prevedere regolamentazione delle superfici di intervento con malta antiriduzione nelle zone di posa delle nuove strutture in progetto.			
Per OCH elemento in fase costruttiva deve essere verificata la compatibilità con gli altri elementi strutturali collegati.			
Gli interventi sono indicati nelle zone maggiormente degradate. Eventuali altri interventi non evidenziati in fase di progetto si renderanno necessari nel caso in cui, durante l'esecuzione dei lavori, si manifestino stati di degrado ulteriori.			
Il getto di calcestruzzo alleggerito tipo "Lea C25 S 1400" va eseguito a regola d'arte come indicato nella relativa scheda tecnica.			
Le barre filettate inghiate nella muratura che rimangono in vista devono essere messe in opera con diado chiuso (adeguatamente avvitato sulla barra).			
Le barre in acciaio B450C inghiate nella muratura devono essere dritate a caldo.			
La carpenteria metallica per la quale è prevista una finitura verniciata (antiruggine ferri), facciata metallica 150/100 la mano di verniciatura deve essere applicata a seguito dell'applicazione della zincatura a caldo previa adeguata preparazione delle superfici (sabbiatura, spazzatura meccanica...)			

REGIONE PIEMONTE	
COMUNE DI RIVAROLO CANAVESE	
Ist. Comprensivo "G. Gozzano" - Sc. Sec. di I° grado Adeguamento fabbricati esistenti alla normativa di sicurezza antincendio	
PROGETTO ESECUTIVO	
TAVOLA N.	
PAR.02	
SCALA	
Come indicato	
Scala esterna in c.a. ovest	
COLLABORATORI	
Ing. Giulio Vita Prato n.852 albo Ordine Ingg. PO - Sezione A	
Ing. Nora Facchini n.1654 albo Ordine Ingg. MN - Sezione A	
IL PROGETTISTA	
Ing. Francesco Vita n.418 albo Ordine Ingg. AG - Sezione A	